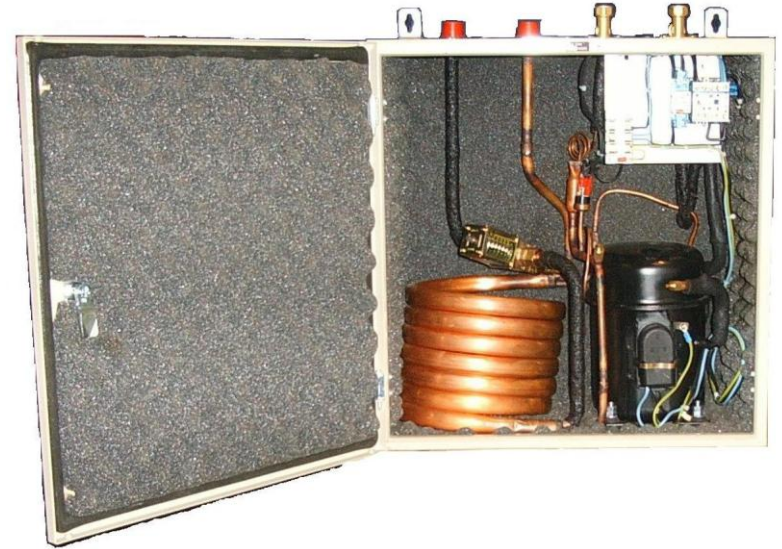


# Hexair



**Watergekoelde  
condensingunits  
van 2 tot 25 kW**

# Wanneer?

**Als je echt geen buitenunits kunt plaatsen.**

Toepassing op bijvoorbeeld:

- Appartementen
- Winkels
- Monumentale panden
- Boten

# Modellen

## Alles is mogelijk!

- Range van 2 tot 25 kW
- Multisplit uitvoering
- Zoutwater bestendige uitvoering
- Warmtepomp uitvoering

# Specificaties

## Voorzien van:

- Druk gestuurd waterregelventiel
- Rotary compressors (t/m 7 kW)
- Scroll compressors (vanaf 7 kW)
- Geluid isolerende kast
- Tube condensor
- Expansieventiel
- Eenvoudige muurbevestiging
- Te combineren met alle type aan/uit binnendelen

# Voordelen

- **Geen buitenunit**
- **Eenvoudig te installeren**
- **Korte leidinglengtes**

# Nadelen

- **Waterverbruik**
- **Prijs van de Hexair is hoger**
- **Geluid**

# Waterverbruik?

Ja, maar dit is uit te rekenen en valt mee.

Rekenvoorbeeld 1:

Hexair RA 104W 2,7 kW

- Het opgegeven maximale waterverbruik bij volledige belasting is 130 l/h
- Deze hoeveelheid water is nodig indien de aangeleverde watertemperatuur 35°C is
- In de praktijk wordt er meestal met leidingwater gekoeld wat een temperatuur heeft van 10°C
- Bij een temperatuur van 10°C heeft deze Hexair unit 60 liter water per uur nodig

# Waterverbruik?

- Indien een koelinstallatie 24 uur in bedrijf is dan draait een compressor 10 uur
- Op een slaapkamer zal de unit hooguit 12 uur per dag aan staan
- Dit betekent 5 uur draaitijd van de compressor
- Het waterverbruik per dag is dan 5 uur x 60 liter = 300 liter per dag
- 300 liter water = 0,3 M<sup>3</sup> water
- Op een slaapkamer wordt de airco hooguit 4 maanden per jaar gebruikt
- 4 maanden = 122 dagen
- 122 dagen x 0,3 M<sup>3</sup> water = 36,6 M<sup>3</sup> water per jaar
- Een M<sup>3</sup> water kost afhankelijk van het gebied ongeveer 1 Euro
- 36,6 M<sup>3</sup> water x 1 Euro = 36,6 Euro per jaar aan waterverbruik



# Waterverbruik?

## Rekenvoorbeeld 2:

### Hexair RA 364W8 10,5 kW

- Bij een temperatuur van 10°C heeft deze Hexair unit 250 liter water per uur nodig
- In een winkel zal de unit 10 uur per dag aan staan
- Dit betekent 4,2 uur draaitijd van de compressor
- Het waterverbruik per dag is dan 4,2 uur x 250 liter = 1050 liter per dag
- 1050 liter water = 1,05 M<sup>3</sup> water
- In een winkel wordt de airco ongeveer 6 maanden per jaar gebruikt
- 6 maanden = 183 dagen
- 183 dagen x 1,05 M<sup>3</sup> water = 192,2 M<sup>3</sup> water per jaar
- 192,2 M<sup>3</sup> water x 1 Euro = 192,2 Euro per jaar aan waterverbruik

# Conclusie

- **Een mooie oplossing als je geen buitenunit kwijt kunt**
- **Het waterverbruik valt mee en is geen belemmering om voor een Hexair unit te kiezen**